

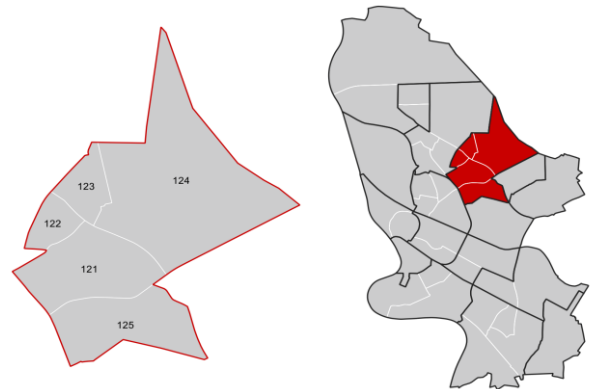


Käfertal

Datenstand: 31.12.2019

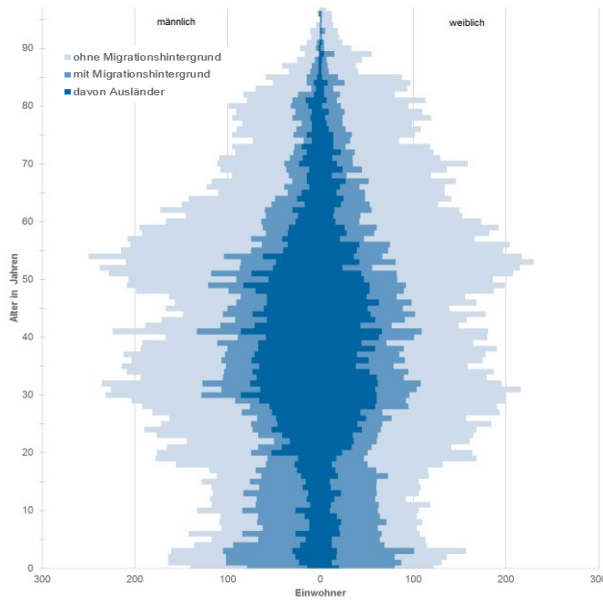
Lage und Fläche

Stadtbezirk	12 Käfertal
Stadtteile	121 Käfertal-Mitte
	122 Speckweggebiet
	123 Sonnenschein
	124 Franklin
	125 Käfertal-Süd



Fläche in km² **10,73** Einwohner je km² **2.465**

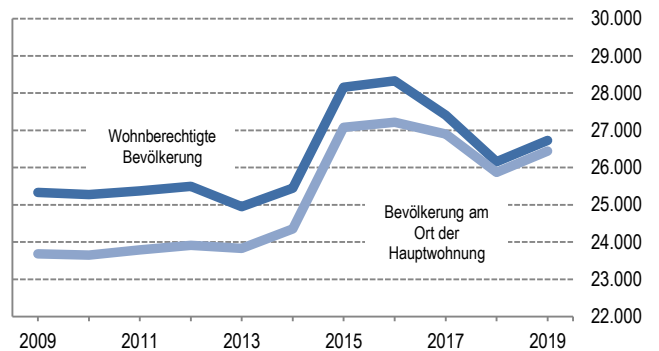
Bevölkerungsstruktur



Wohnberechtigte Bevölkerung		26.734
Bevölkerung am Ort der Hauptwohnung		26.446
männlich	50,5%	13.357
weiblich	49,5%	13.089
ledig	43,3%	11.444
verheiratet/verpartnert	43,2%	11.429
geschieden	7,6%	2.004
verwitwet	5,9%	1.569
römisch-katholisch	26,5%	7.007
evangelisch	21,3%	5.628
sonstige	2,2%	569
keine Angabe	50,1%	13.242
ohne Migrationshintergrund	56,2%	14.851
mit Migrationshintergrund	43,8%	11.595
darunter: Ausländer		5.684

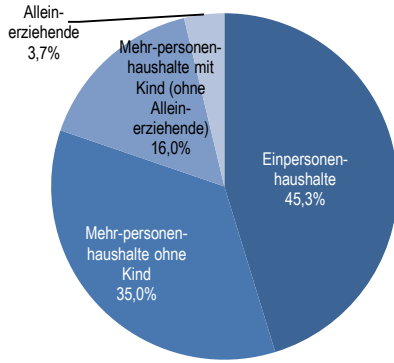
Altersdurchschnitt in Jahren **42,5**

Geburten	268
Sterbefälle	298
Saldo	-30
Zuzüge	1.924
Fortzüge	1.595
Saldo	+329

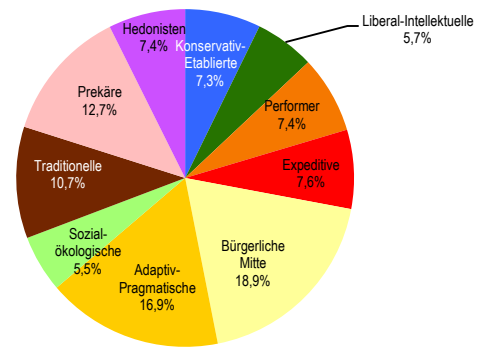


Bevölkerungsprognose von 2017 bis 2038 in %* **+31,8**

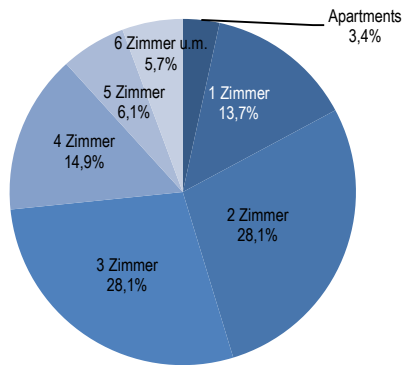
Privathaushalte



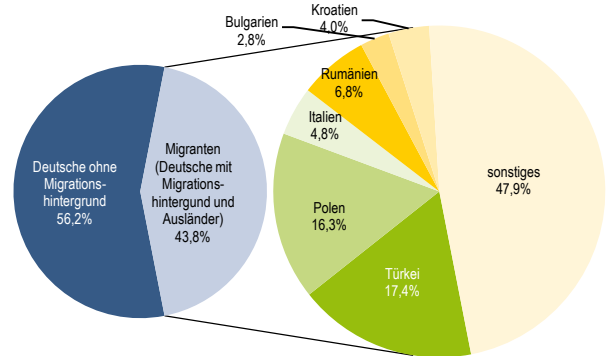
Sinus-Milieus



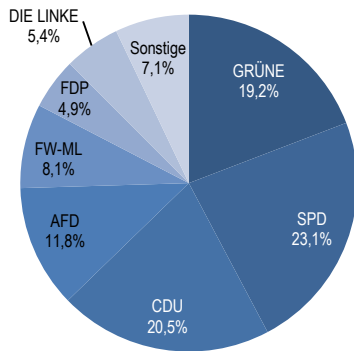
Wohnungen



Ethnische Zusammensetzung-Bezugsland



Gemeinderatswahl 26. Mai 2019



Wahlbeteiligung in % 47,3

Arbeitsmarkt

Sozialversicherungspflichtig Beschäftigte	11.429
Beschäftigungsquote	63,7%
Arbeitslose	636
Arbeitslosenquotient	3,5%

Kaufkraft

Durchschnittliche Kaufkraft pro Person in €	24.011
Kaufkraftindex pro Person	101
Durchschnittliche Kaufkraft pro Haushalt in €	43.888
Kaufkraftindex pro Haushalt	109

Kraftfahrzeuge

Zugelassene Privat-Pkw	11.743
Privat-Pkw je 1.000 Haushalte	891

Impressum

STADT MANNHEIM

Kommunale Statistikstelle

Postfach 101832, 68018 Mannheim

Tel. 0621 293-7492

Fax 0621 293-7750

E-Mail: statistikstelle@mannheim.de

www.mannheim.de/statistik

Mannheim, Oktober 2020

*) Anmerkung: Ohne in Erstaufnahmeeinrichtungen in Mannheim gemeldete Flüchtlinge.