

# Servicewohnen Rehbein GmbH



**Rehbein**

Pflegedienst – Tagespflege – Servicewohnen

Geschäftsführer: Thomas Rehbein

Vortrag: Tim Rehbein

# Unsere Vision

- Ziel:
  - Langes & selbstständiges Leben Zuhause
- Hindernisse:
  - Großes Haus/Treppen
  - Einsamkeit
  - Unterschiedliche Bedürfnisse



**Rehbein, seit 1991**

# Unsere Mission

„Selbstständiges Leben im Alter, sicher zuhause“

- Betreutes Wohnen
- Pflegedienst
- Tagespflege

→ Alles unter einem Dach



# Servicewohnen Rehbein

## **Sicherheit,** die ich brauche

- Barrierefrei
- Hausnotruf
- Pflegedienst im Haus

## **Selbstständigkeit,** die ich mir erhalte

- Eigene Wohnung
- Ansprechpartner
- Individualität

## **Gemeinschaft,** die ich mir wünsche

- Soziale Teilhabe
- Veranstaltungen
- Gemeinsame Aktivitäten

# Beispiel Wohnung I

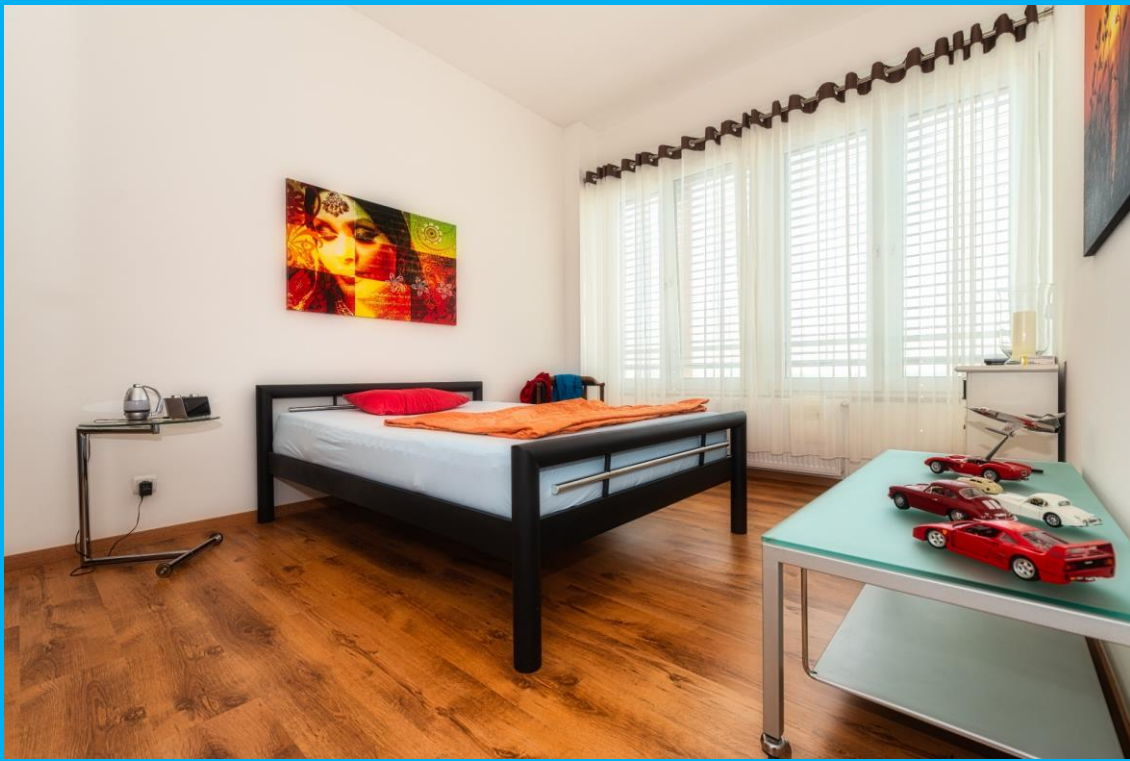
	Kaltmiete	Nebenkosten	1 x Servicepauschale	Gesamtmiete
1 Mieter	376,65 €	243,00 €	198,00 €	817,65 €



# Beispiel Wohnung II

	Kaltmiete	Nebenkosten	1 x Servicepauschale	2. Servicepauschale	Gesamtmiete
1 Mieter	832,00 €	576,18 €	198,00 €		<b>1.606,18 €</b>
2 Mieter	832,00 €	576,18 €	198,00 €	150,00 €	<b>1.756,18 €</b>









# Tagespflege

„Gemeinsam, statt einsam“

## Rüsselsheim

- Eröffnung im März 2021
- Platz für 23 Gäste

## Wiesbaden Erbenheim

- Eröffnung im März 2024
- Platz für 20 Gäste

→ Geregelter Tagesablauf





# Kontakt

## **Servicewohnen Rehbein GmbH**

Eisenstr. 52, 65428 Rüsselsheim

Tel.: 06142 / 600 980

E-Mail: [info@swrehbein.de](mailto:info@swrehbein.de)

Homepage: [www.servicewohnen-rehbein.de](http://www.servicewohnen-rehbein.de)

## **Pflegedienst Rehbein**

Raiffeisenstr. 18, 65191 Wiesbaden

Tel.: 0611 / 450 4170

E-Mail: [info@pdrehbein.de](mailto:info@pdrehbein.de)

Homepage: [www.pflegedienst-rehbein.de](http://www.pflegedienst-rehbein.de)