

An die Bewohner und Anlieger

22.05.2024

Anwohnerinformation

Bezug: Fahrbahnsanierung und Neuordnung Straßenrandparken

Sehr geehrte Bewohner*innen und Gewerbetreibende,

der Eigenbetrieb Stadtraumservice saniert ab Mitte Juni 2024 bis vsl. August 2024 die Straßen der westlichen Oberstadt sowie östlichen Unterstadt in der Mannheimer Innenstadt, deren gut genutzte Straßen teilweise Schlaglöcher und andere Beschädigungen aufweisen.

Der Sanierungsbereich der westlichen Oberstadt erstreckt sich zwischen der Bismarckstraße und der verlängerten Kunststraße zwischen den A und D Quadraten. Die genauen Bauabschnitte können Sie dem angehängten **Plan 1.1** entnehmen. In **Plan 1.2** dargestellt finden Sie die Bauabschnitte der östlichen Unterstadt. Dieser Sanierungsbereich erstreckt sich zwischen Fressgasse und Erbprinzenstraße und somit innerhalb der Q und U Quadrate. Die Fressgasse sowie Kunststraße sind von den Sanierungsarbeiten nicht betroffen.

Die betroffenen Fahrbahnen werden mit ca. 1 cm Dünnschichtkaltasphalt versehen, hierdurch erhöht sich nicht nur der Fahrkomfort, sondern die beschädigte Fahrbahn ist vor eintretendem Wasser versiegelt.

Um die Beeinträchtigung für Anwohner*innen, Handel, Gastronomie und Gewerbe so gering wie möglich zu halten, werden die Abschnitt westliche Oberstadt und östliche Unterstadt in jeweils kleinere Bauabschnitte unterteilt. Diese werden nacheinander bearbeitet. In einem separaten Schreiben werden wir über den jeweiligen Start der einzelnen Bauabschnitte informieren. Darüber hinaus weisen Hinweistafeln in den betroffenen Straßenzügen frühzeitig auf den Baustart hin.

Seite 1/2



Glücksteinallee 11,
68163 Mannheim
Tel.: 115 (Servicecenter)
Tel.: 0621 293-0 (Zentrale)
www.mannheim.de

Gläubiger-ID
DE17ZZZ00000131389

Sparkasse Rhein Neckar Nord
IBAN: DE63 6705 0505 0030 2013 70
Postbank Karlsruhe
IBAN: DE66 6601 0075 0016 6007 56

Während der zweiwöchigen Bauzeit pro Bauabschnitt muss die Fahrbahn für den motorisierten Individualverkehr voll gesperrt werden. Die fußläufige Erreichbarkeit der einzelnen Straßen und Hauseingänge wird jederzeit gewährleistet sein. Bitte entfernen Sie ihre abgestellten Autos, Motorräder etc. aus dem Baufeld.

Bei Rückfragen zur Fahrbahndeckensanierung wenden Sie sich bitte an den zuständigen Bauleiter (Tel: 0621 293-5356).

Weitere Informationen zur Fahrbahndeckensanierung:

www.mannheim.de/baustellenundverkehr oder scannen Sie den QR-Code!



Neuordnung Straßenrandparken

Darüber hinaus soll aufgrund eines Erlasses des Verkehrsministeriums in allen Städten Baden-Württembergs das Gehwegparken neu geordnet werden, das ungeordnete Parken auf Gehwegen wird perspektivisch nicht mehr geduldet. Das bedeutet: Gehwegparken ist nur noch dort möglich, wo es ausdrücklich so ausgewiesen ist.

Zudem verfolgt die Stadt Mannheim das Ziel, dass die Gegebenheiten sukzessive überall barrierefrei gestaltet werden. Dazu gehört eine Mindestbreite des Gehweges, der für alle Verkehrsteilnehmenden jeden Geschlechts, Alters und Mobilitätseinschränkung nutzbar ist. Die Mindestbreite für den Gehweg beträgt 1,50 Meter.

Die geplante Neuordnung beinhaltet alle Straßen, in denen bislang halbseitig auf dem Gehweg geparkt wurde – ohne dass dies explizit erlaubt war (siehe **Plan 2.1 und 2.2**). Die Umsetzung der Planungen erfolgt im Anschluss an die Deckensanierung. Ihre Rückfragen zur Neuordnung des Straßenrandparkens können Sie gerne an strassenrandparken@mannheim.de richten.

Mit freundlichen Grüßen



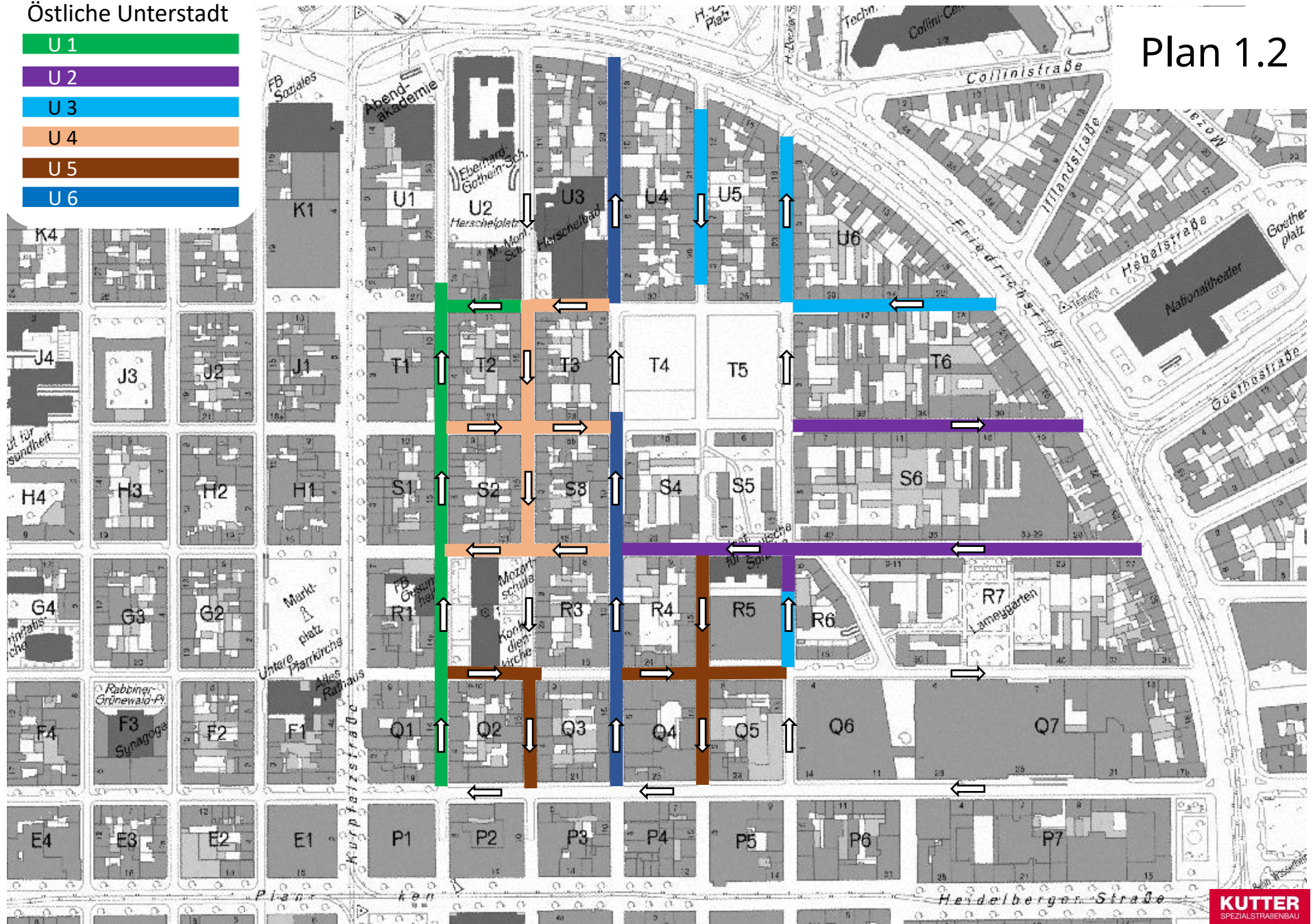
Ralf Eisenhauer
Bürgermeister

Diana Pretzell
Bürgermeisterin

Östliche Unterstadt

- U 1
- U 2
- U 3
- U 4
- U 5
- U 6

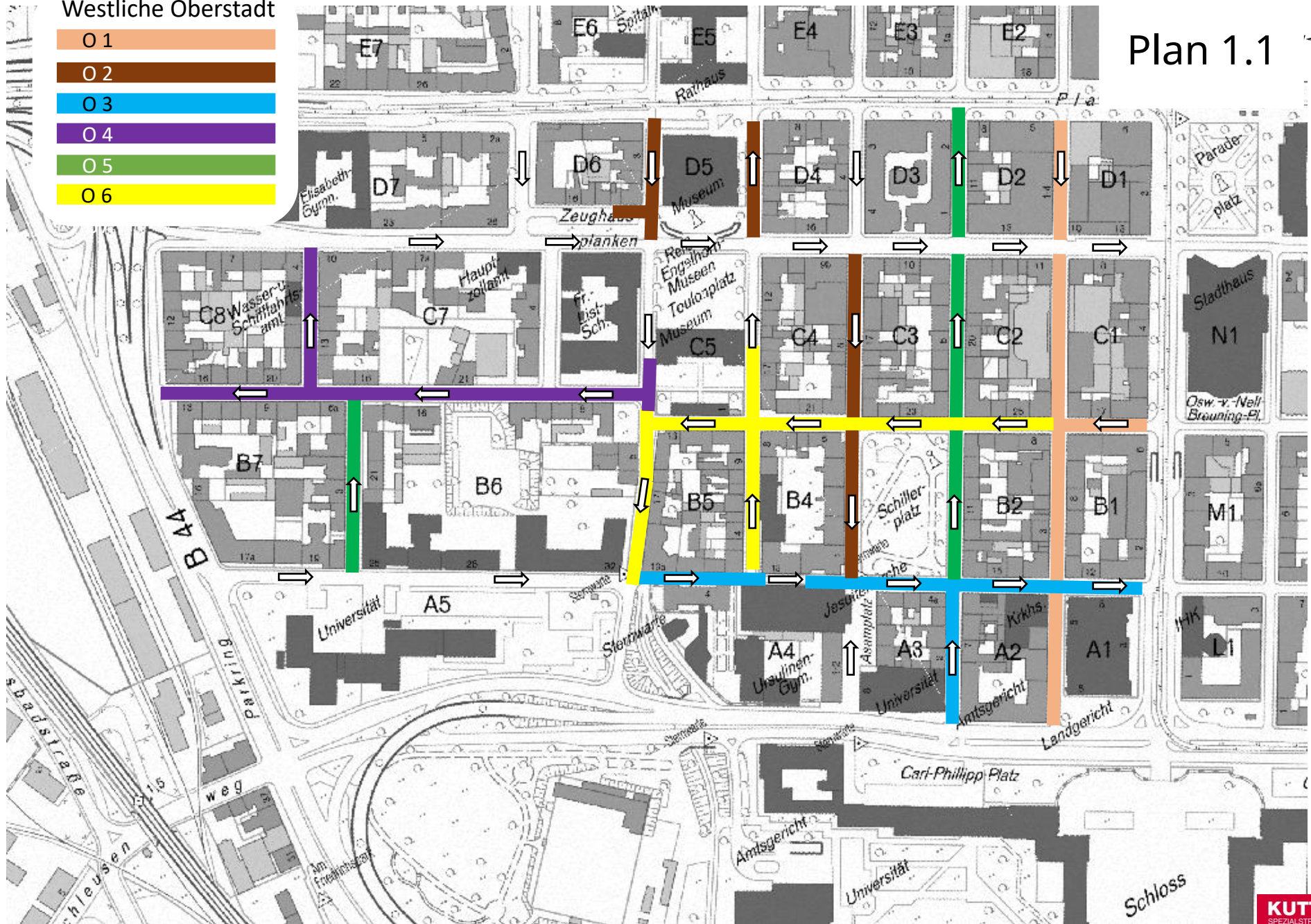
Plan 1.2

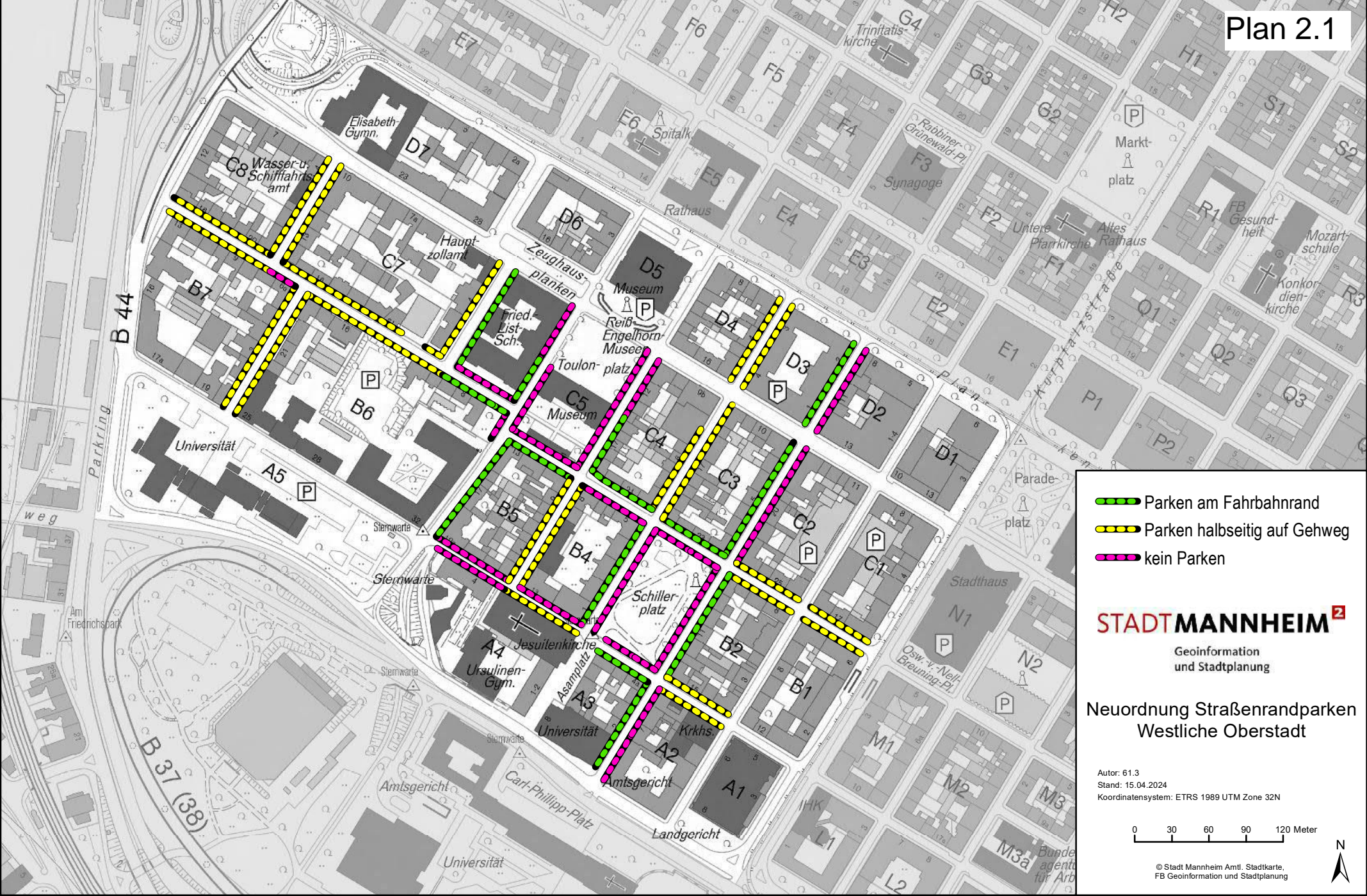


Westliche Oberstadt

- O 1
- O 2
- O 3
- O 4
- O 5
- O 6

Plan 1.1



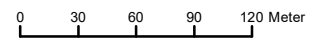


- Parken am Fahrbahnrand
- Parken halbseitig auf Gehweg
- kein Parken

STADTMANNHEIM²
Geoinformation
und Stadtplanung

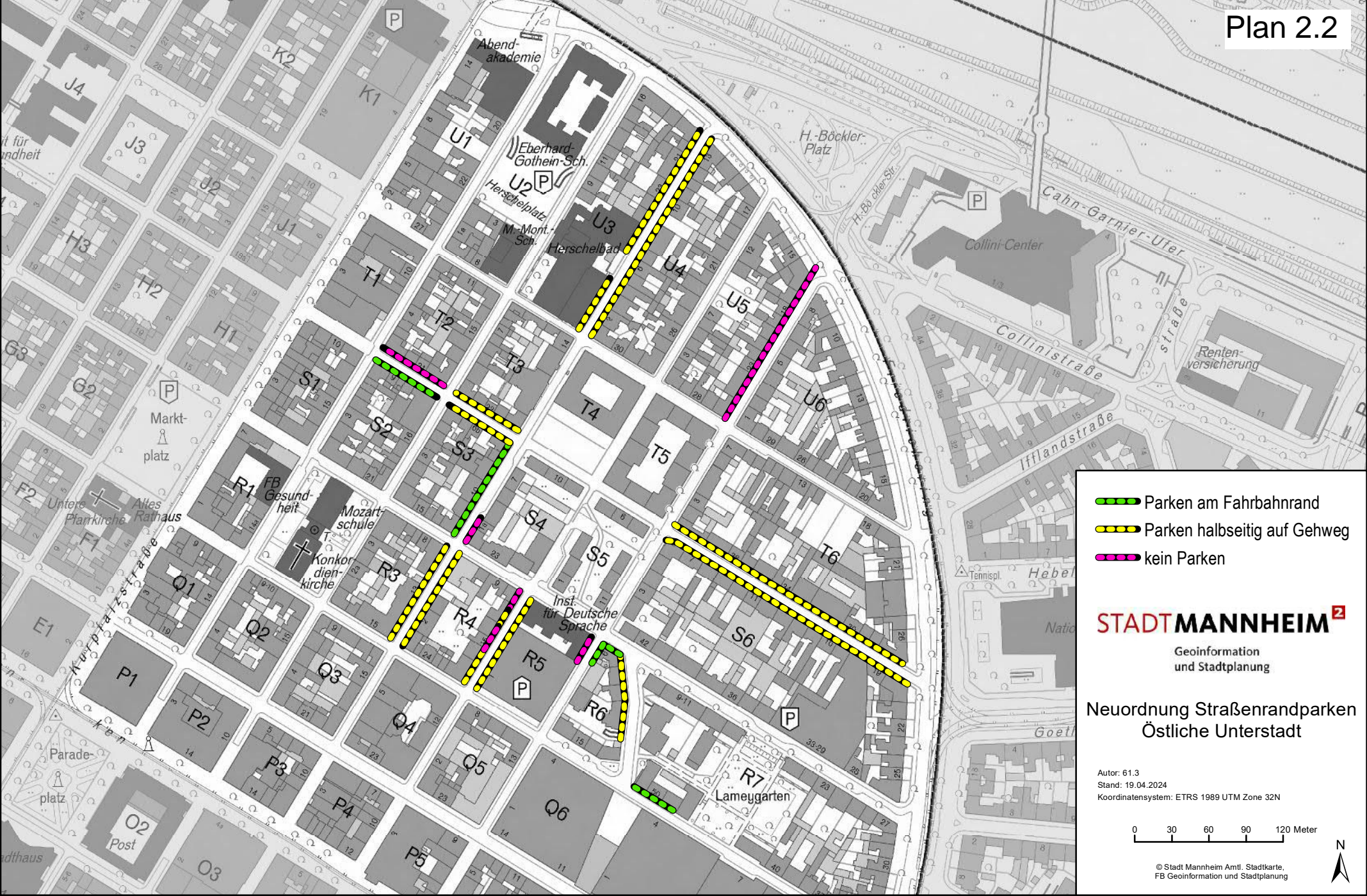
Neuordnung Straßenrandparken
Westliche Oberstadt




Autor: 61.3
Stand: 15.04.2024
Koordinatensystem: ETRS 1989 UTM Zone 32N



© Stadt Mannheim Amtl. Stadtkarte,
FB Geoinformation und Stadtplanung



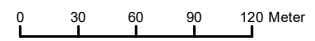


-  Parken am Fahrbahnrand
-  Parken halbseitig auf Gehweg
-  kein Parken

STADTMANNHEIM²
Geoinformation
und Stadtplanung

Neuordnung Straßenrandparken
Östliche Unterstadt

Autor: 61.3
Stand: 19.04.2024
Koordinatensystem: ETRS 1989 UTM Zone 32N



© Stadt Mannheim Amtl. Stadtkarte,
FB Geoinformation und Stadtplanung

