

# Digitalisierung und ältere Menschen?! – Potenziale und Teilhabechancen

Forum Seniorenarbeit NRW  
Vielfalt mitdenken – Förderung sozialer Teilhabe alternder Menschen vor Ort

6. Pflegekonferenz Mannheim

20.11.2024

# Forum Seniorenarbeit NRW

Zum Projekt

## Vielfalt mitdenken – Förderung sozialer Teilhabe alternder Menschen vor Ort

- › **Information, Vernetzung und Qualifizierung im Bereich der**
  - › gemeinwesenorientierten Senior:innenarbeit und
  - › des bürgerschaftlichen Engagements älterer Menschen in NRW
- › **Verschiedene Themenfelder der Senior:innenarbeit**
- › **Querschnittsthemen**
  - › Vielfalt des Alter(n)s
  - › Bürgerschaftliches Engagement



# Im Fokus: Inhalte und Themen

## Übersicht der Themencluster 2024 - 2027

<b>Vielfalt des Alter(n)s</b>	<b>Themenfelder</b>	➤ Gesundheitsförderung und Prävention
		➤ Wohnen/ Wohnumfeld und Mobilität
		➤ Sozialraum- und Stadtentwicklung
		➤ Partizipation und Demokratisierung
	<b>Instrumente</b>	➤ Förderung des bürgerschaftlichen Engagements
		➤ Information und Kommunikation (Fokus: Digitalisierung)
		➤ Selbsthilfe und Selbstorganisation

# Digitalisierung & ältere Menschen

Digitalisierung der Gesellschaft, Relevanz, Chancen, Hürden, Bedarfe

# Mehrwerte in zentralen Lebensbereichen



- › Zugang zu Informationen und Dienstleistungen
- › Neue Möglichkeiten zur sozialen Teilhabe
- › Erleichterung im Alltag
- › Förderung der (geistigen) Fitness
- › Erleichterung der Mobilität
- › Unterstützung bei der Pflege
- › ...



# Digitale Teilhabe

---

Digitalisierung findet in nahezu allen Lebensbereichen statt.

Menschen haben das Recht an allen für sie relevanten Lebensbereichen teilzuhaben.

so auch am digitalen Raum!



# Digitale Teilhabe im Alter

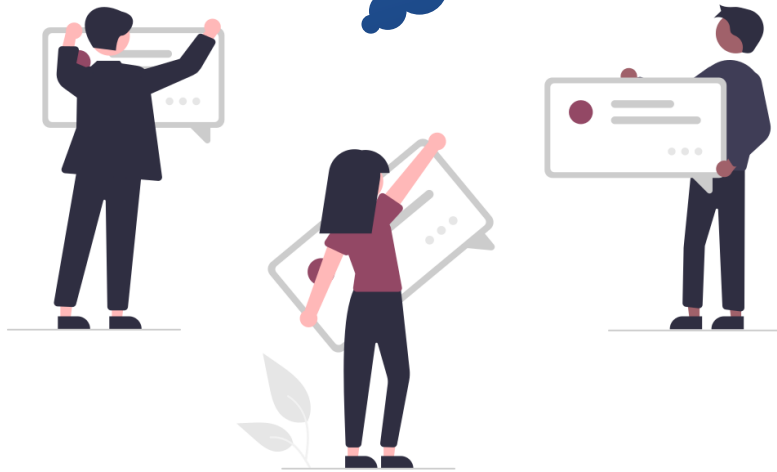
---

- › Anteil der Offliner:innen steigt mit dem Alter
- › Jedoch: Digitale Kluft besteht nicht nur zwischen „online“ und „offline“ sein



# Ein Blick in die Zukunft

Das Problem wird sich schon von selbst erledigen bzw. lösen!



Eher nicht...



# Digitalisierungskurve

- › Digitalisierung verläuft exponentiell
- › Immer mehr Neuerungen und Innovationen
- › Lebenslanges Lernen notwendig, um „am Ball zu bleiben“

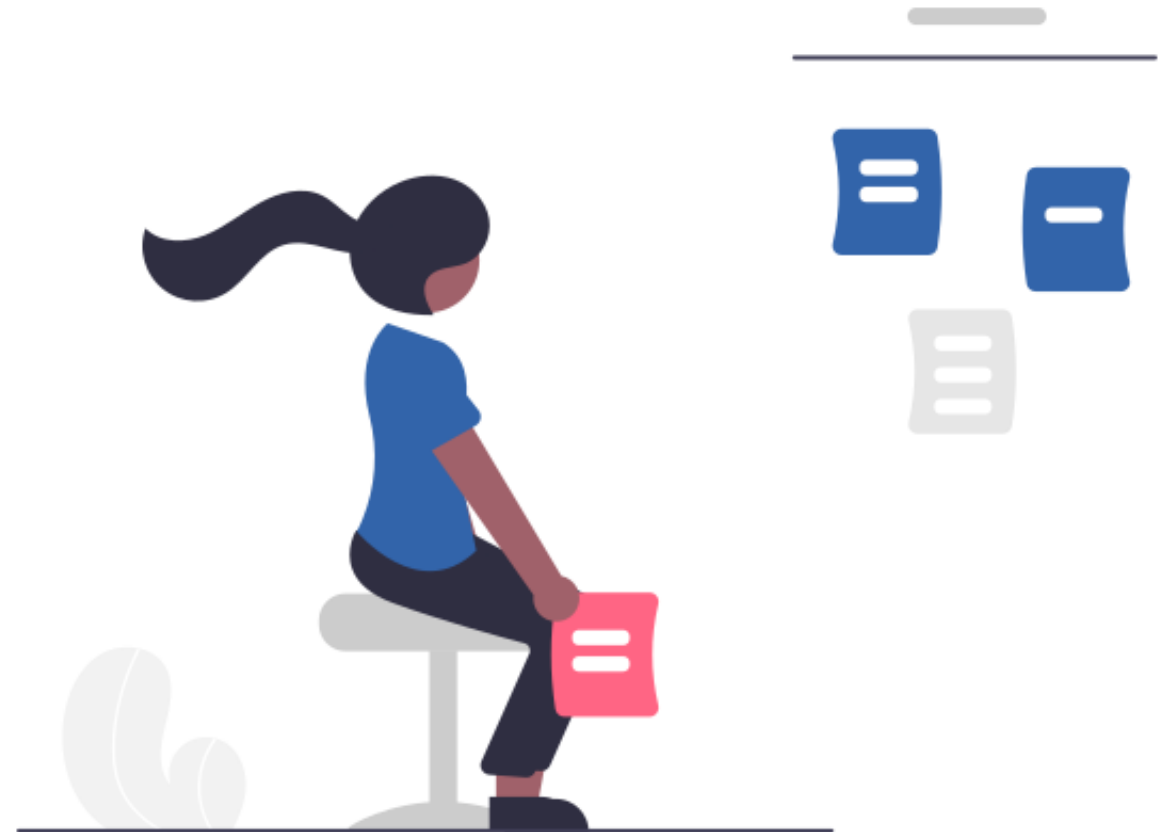


# Digitale Grundkompetenz als Voraussetzung

---

*„Die voranschreitende Digitalisierung  
setzt ein Mindestmaß an  
Digitalkompetenz für die Teilhabe am  
gesellschaftlichen Leben voraus“*

(Jahresgutachten der  
Expertenkommission Forschung und  
Entwicklung EFI, 2023)



# Barrieren für die digitale Teilhabe Älterer

Motivationsbarriere

Finanzielle Barriere

Lernbarriere

Mobilitätsbarriere

Physische Barriere

Nutzungsbarriere

- › Ältere Menschen sind grundsätzlich in der Lage auch in der digitalen Welt souverän zu agieren → kompetenzorientiertes Menschenbild
- › Ggf. können Barrieren auftreten, die sie davon abhalten.
- › Auch Barrieren sind vielfältig und individuell!

# (Digitale) Exklusionsrisiken im Alter

---

- › Niedriger sozioökonomischer Status
- › Leben im ländlichen Raum
- › Migrationshintergrund
- › Gender-Aspekte
- › Multimorbidität
- › (lebensbegleitende) Behinderungen

(Ehlers et al. 2020)

# Die Vielfalt des Alter(n)s – als Chance definieren!

- › Lebensphase Alter ist geprägt von Heterogenität denn:
  - › jede/r altert anders und in unterschiedlichem Tempo
  - › Lebensphase Alter wird noch vielfältiger und größer mit dem Altern der Babyboomer
- › Auch Mehrwerte digitaler Teilhabe für ältere Menschen sind vielfältig und individuell
- › **Mehrwerte müssen sichtbar gemacht werden!**





# Motivatoren für die Internet-nutzung

(Quelle: *D21-Digital-Index 2019/2020, eine Studie der Initiative D21*)



Wenn ich einen klaren Nutzen für mich erkennen würde...



Wenn mir jemand zeigen würde, wie es funktioniert...



Wenn die Nutzung einfacher wäre...



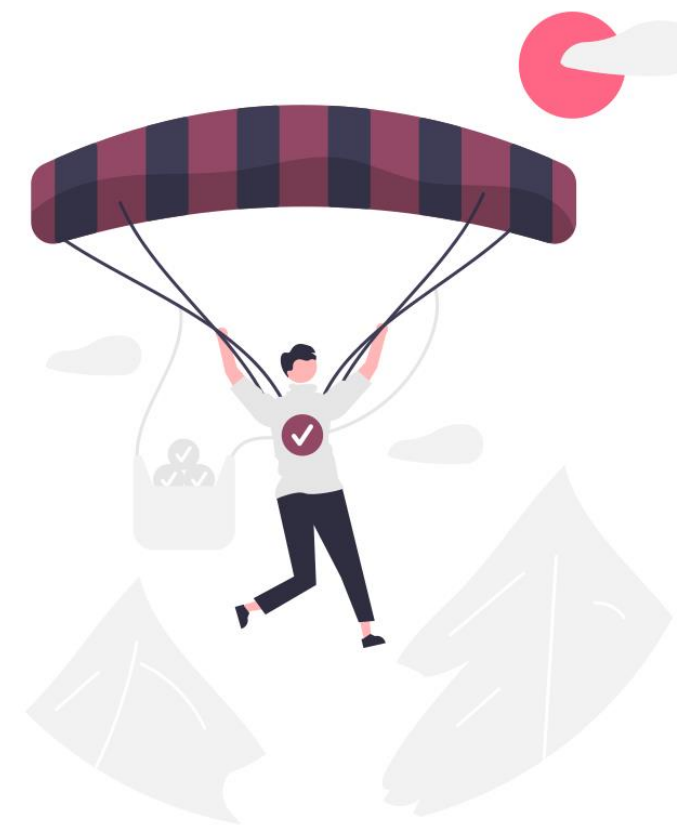
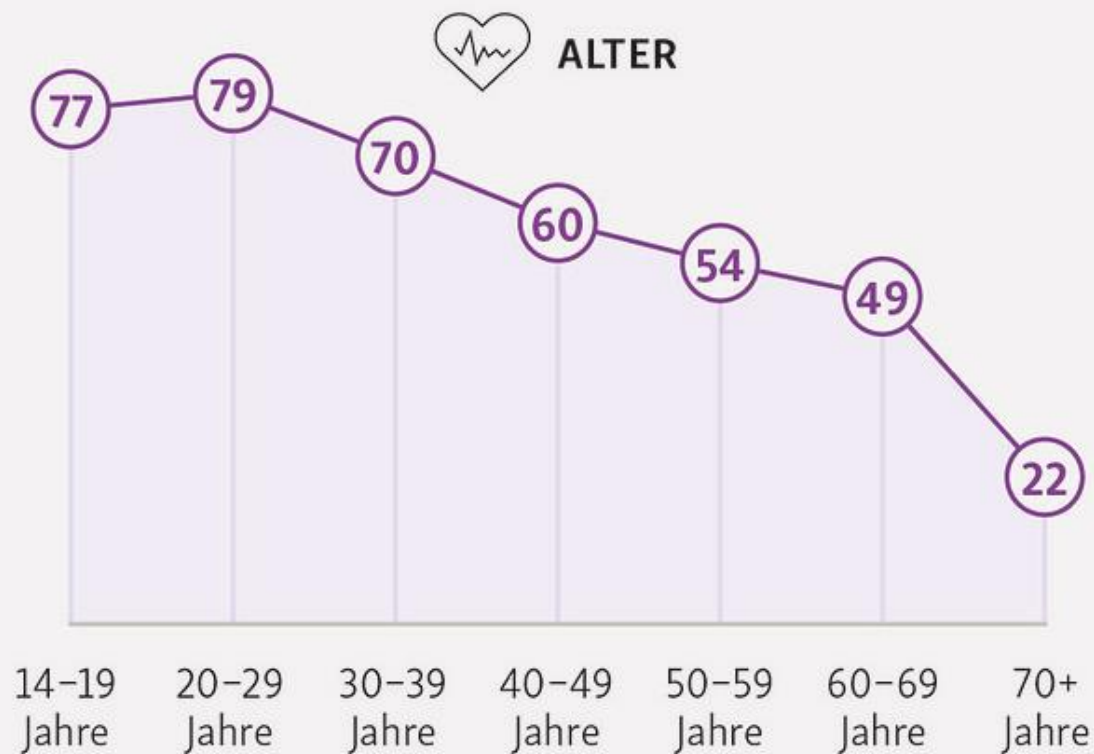
Wenn ich die Funktionen und Fachbegriffe besser verstehen würde...



Wenn ich im Netz weitestgehend anonym bleiben könnte...

Ich glaube, dass ich persönlich insgesamt von der Digitalisierung profitiere.

Top2 (Stimme voll und ganz zu / Stimme eher zu)

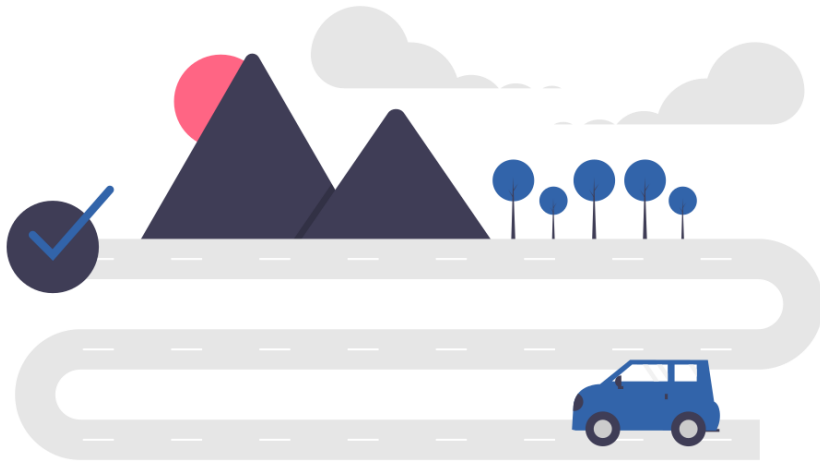


D21-Digital-Index 2020/2021, eine Studie der Initiative D21, durchgeführt von Kantar, ist lizenziert unter einer Creative Commons Namensnennung 4.0 International Lizenz.



# Digitale Inklusion durch Senior:innenarbeit stärken

---



- › Zugänge ermöglichen & Begegnungsräume schaffen
- › (Nachhaltige) Kompetenzen fördern
- › Lebenswelten älterer Menschen mitdenken

# Vielen Dank für die Aufmerksamkeit!

**Forum Seniorenarbeit NRW**

[www.forum-seniorenarbeit.de](http://www.forum-seniorenarbeit.de)  
[info@forum-seniorenarbeit.de](mailto:info@forum-seniorenarbeit.de)

**Christine Freymuth, Projektleitung**  
[Christine.freymuth@kda.de](mailto:Christine.freymuth@kda.de)