

Mannheim, den 28.10.2024

DIE STADT MANNHEIM ² BAUT FÜR SIE

Äußere Erschließung Franklin Bauabschnitt 3 Wasserwerkstraße und Knotenpunkt Wald- /Wasserwerkstraße

Informationen für Anrainer*innen

Sehr geehrte Anrainer*innen,

der Eigenbetrieb Stadtraumservice der Stadt Mannheim baut für Sie! Dazu möchten wir Ihnen folgende zusätzliche Informationen geben:

Beginn BA3 Wasserwerkstraße und Knotenpunkt Wald-/Wasserwerkstraße Straße

Ab dem 11.11.2024 werden die Arbeiten zwischen T.-Jefferson-Straße und der D.-Roosevelt-Straße in Vollsperrung beginnen. Des Weiteren werden die Arbeiten zwischen dem alten Postweg und der T.-Jefferson-Straße ausgeführt. Die Ein- und Ausfahrt über die T.-Jefferson-Straße ist wieder möglich.

Geplanter Bauabschnitt (siehe Plan Rückseite):

Wasserwerkstraße zw. D.-Roosevelt-Straße und Bensheimer Straße

Verkehrsregelung:

- Befahrbarkeit Wasserwerkstraße zw. T.-Jefferson-Straße und Bensheimer Straße über provisorische Fahrbahn gewährleistet
- Vollsperrung Wasserwerkstraße zw. T.-Jefferson-Straße bis D.-Roosevelt-Straße
- Vollsperrung Wasserwerkstraße für Fußgänger (Umleitung siehe Plan)
- Der alte Postweg ist über die Wasserwerkstraße nicht erreichbar. Die Anfahrt erfolgt über die Zufahrt Aral Tankstelle
- Dauer des Bauabschnittes bis Ende April 2025

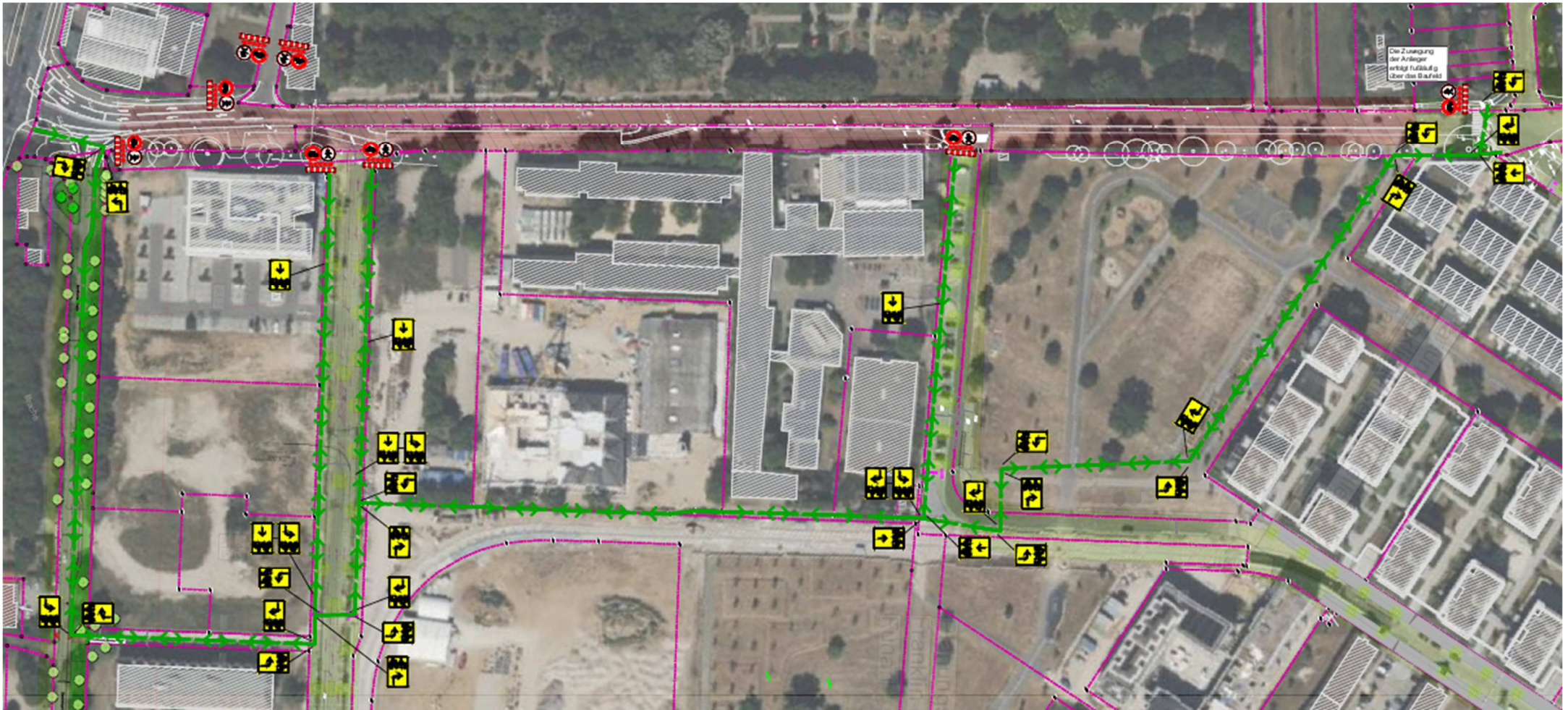
Durch die Maßnahme entstehen Beeinträchtigungen durch Lärm, Schmutz sowie Behinderungen im Verkehrsraum beim Fahren und Parken. Wir werden alles daransetzen, die Einschränkungen so gering wie möglich zu halten.

Kontaktstelle Stadtraumservice Mannheim

Tel.: 0621 293-7340

Ausführende Firma: Johann Bunte Bauunternehmung SE & Co. KG





Aktuelle Informationen und Zeitplan:
www.mannheim.de (Stichwort „Baumaßnahmen und Verkehrseinschränkungen“)