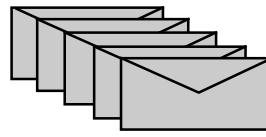


Bundestagswahl 2025 - Briefwahl

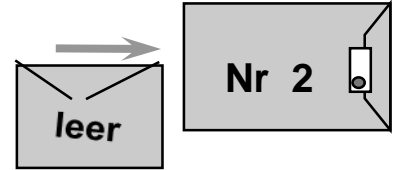
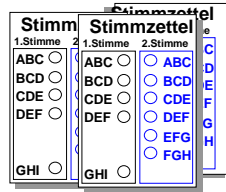
Anleitung 4 – Verpacken der Wahlmappe

Fach 1

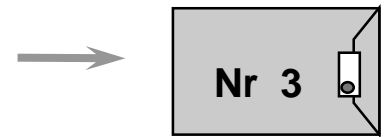
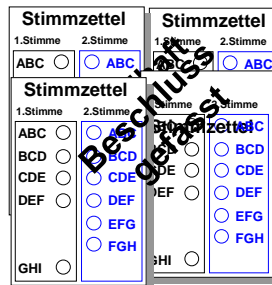
zurückgewiesene Wahlbriefe, lfd. nummerieren und Grund **A – G** angeben in Umschlag Nr. 2, unversiegelt



ungekennzeichnete Stimmzettel und leere Stimmzettelumschläge nummeriert „U lfd. Nr.“ in Umschlag Nr. 1, versiegeln und unterschreiben



zweifelhafte Stimmzettel, über die Beschluss gefasst wurde, nummeriert „Z lfd. Nr.“ in Umschlag Nr. 3, versiegeln, unterschreiben.



Fach 2

Zählblatt/Schnellmeldung.

**BTW-
Schnell-
meldung**

Unterschrift
nicht vergessen!

Fach 3

! Von allen unterschriebene Niederschrift.

**BTW-
Nieder-
schrift**

Unterschrift
nicht vergessen!

Gefüllte und geschlossene Wahlmappe der Verbindungsperson übergeben!
Nicht in die Postkiste!

