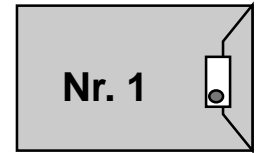
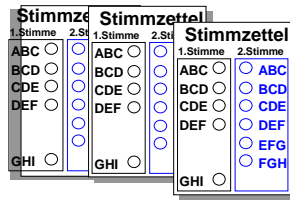


# Bundestagswahl 2025

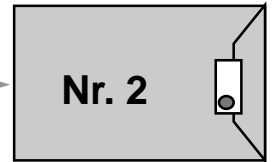
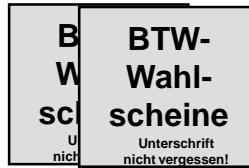
## Anleitung 6 – Verpacken der Wahlmappe

### Fach 1

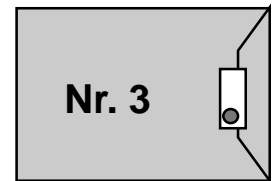
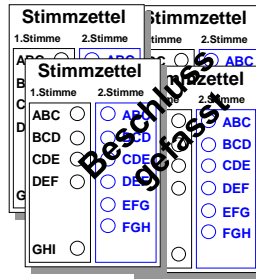
ungekennzeichnete Stimmzettel nummeriert „U lfd. Nr.“ in Umschlag Nr. 1, versiegeln, unterschreiben.



eingenommene Wahlscheine in Umschlag Nr. 2, versiegeln und unterschreiben



Stimmzettel, über die Beschluss gefasst wurde, nummeriert „Z lfd. Nr.“ in Umschlag Nr. 3, versiegeln, unterschreiben.



### Fach 2

Zählblatt/Schnellmeldung.



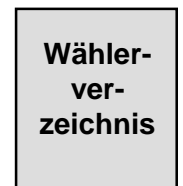
### Fach 3

**!** Von allen unterschriebene Niederschrift.



### Fach 4

Wählerverzeichnis



### Fach 5

Berichtigung von Meldedaten



Gefüllte und geschlossene Wahlmappe der Verbindungsperson übergeben!  
**Nicht in den Umzugskarton!**

